

TEMAT OPRACOWANIA:

**REMONT SCHODÓW WEJŚCIOWYCH
WRAZ Z WYMIANĄ STOLARKI OTWOROWEJ
ORAZ WYKONANIEM POCHYLNI
DLA NIEPEŁNOSPRAWNYCH**

ADRES INWESTYCJI:

42-700 LUBLINIEC, SOBIESKIEGO 22

INWESTOR:

**ZESPÓŁ SZKÓŁ NR 1 IM. ADAMA MICKIEWICZA
W LUBLIŃCU**

OPRACOWAŁ:

mgr inż. TOMASZ KUCHARSKI
upr. konstr.-bud. do kierowania
robotami bud. wyk. nadzoru
inwestorskiego nad sprawowaniem
ob. bud. bez ograniczeń
upr. bud. SLK/1003/OWOK/05

Do projektowania
OPL/1002/P00K/14

mgr inż. Jacek Zaciara
UPRAWNIENIA BUDOWLANE
BEZ OGRANICZEŃ
w specjalności
konstrukcyjno-budowlanej,
inżynierii hydrotechnicznej,
inżynierii drogowej

Do kierowania
robotami
OPL/1533/WB0/18
OPL/1179/WBH/15
OPL/1097/OWOK/15

DATA OPRACOWANIA

LUBLINIEC, 03.02.2022

ZAWARTOŚĆ OPRACOWANIA:

1. Opis techniczny

- 1.1. Informacje ogólne
- 1.2. Remont schodów głównych
- 1.3. wymiana stolarki otworowej
- 1.4. Elementy ślusarskie - Wymiana systemu wycieraczek oraz balustrad
- 1.5. Wykonanie pochylni dla niepełnosprawnych
- 1.6. Infrastruktura podziemna
- 1.7. Podsumowanie

2. Część rysunkowa

- 2.1. Zagospodarowanie terenu
- 2.2. Rysunek nr 1 – rzut schodów i pochylni
- 2.3. Rysunek nr 2 – przekroje schodów
- 2.4. Rysunek nr 3 - rozwinięcie balustrady pochylni.
- 2.5. Rysunek nr 4 – szczegóły
- 2.6. Rysunek nr 5 - Projekt zagospodarowania terenu
- 2.7. Propozycje rozwiązań okładzin schodowych
- 2.8. Propozycje wykonania balustrad
- 2.9. Dokumentacja fotograficzna

1. OPIS TECHNICZNY

1.1. Informacje ogólne

Niniejsze opracowanie zostało sporządzone na zlecenie inwestora przedsięwzięcia tj. Zespołu Szkół nr 1 im. Adama Mickiewicza w Lublińcu w związku z koniecznością wypełniania wytycznych z kontroli okresowych budynku w zakresie bezwzględnie konieczności remontu schodów wejściowych oraz w celu zapewnienia dostępności do budynku dla osób niepełnosprawnych.

Inwestycja została podzielona na dwa etapy:

Etap 1 – remont generalny schodów wejściowych frontowych wraz z wymianą stolarki Otworowej – drzwi głównych oraz montażem platformy dla niepełnosprawnych wewnątrz budynku, montażem balustrad schodowych oraz systemu wycieraczek
Etap 2 – wykonanie pochylni dla niepełnosprawnych, remont schodów tylnych zewnętrznych

1.2. Remont schodów zewnętrznych

W ramach planowanego remontu schodów głównych i tylnych prowadzących do budynku założono pełną rozbiórkę pomiędzy murkami (przyczółkami) bocznymi, izolację, otynkowanie murków, w przypadku przyczółka prawego schodów głównych dostosowanie go do planowanej pochylni dla niepełnosprawnych oraz zamknięcie z góry płytami granitowymi lub betonowymi.

Schody wykonać należy jako żelbetowe wykonane na gruncie. Przestrzeń po rozbiórce wypełnić pospółką piaskowo-żwirową, zagęścić. Posadzkę podestu wykonać jako brukowaną z płyt betonowych lub granitowych o wymiarach 50x50 lub zbliżonych. Schody należy wykończyć okładziną granitową z noskiem i podstopnicą (granit płomieniowany zapewniający parametry przeciwpoślizgowe) lub okładziną betonową kątową typu Pozbruk o strukturze i kolorze naturalnego betonu – do uzgodnienia z inwestorem na etapie wykonawstwa. Okładzina powinna uzyskać zgodę Wojewódzkiego Konserwatora Zabytków.

Po wyborze docelowej okładziny należy dostosować wysokość surowych schodów żelbetowych do grubości okładziny tak by licowały one z posadzką wewnętrzną budynku. Należy w układaniu posadzki zapewnić jej symetryczność wobec osi wyznaczonej przez środkowy otwór drzwiowy (będący jednocześnie osią schodów) Posadzkę układać tak by zapewnić w miarę możliwości wypełnienie płytami pełnowymiarowymi.

1.3. Przebudowa stolarki otworowej

Z uwagi na konieczność wybudowania pochylni dla niepełnosprawnych od prawej strony schodów głównych (po lewej przyłącza mediów do budynku liceum) zachodzi konieczność zmiany kierunku otwierania drzwi na lewostronne. Dla zachowania jednolitej formy należy wykonać wymianę wszystkich trzech drzwi wejściowych z zachowaniem parametrów wynikających z warunków technicznych. Przewidziano

Nie dotyczy

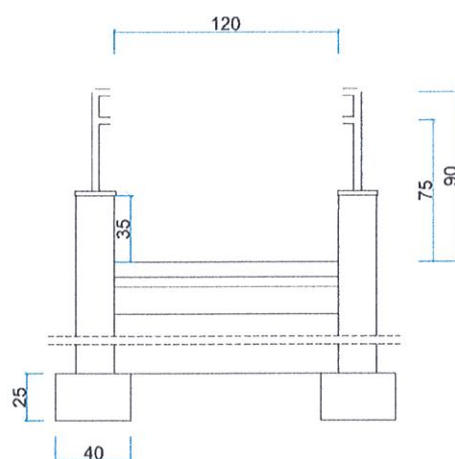
Nie
dotyczy

stolarkę otworową aluminiową w formie i kolorystyce zbliżonej do drzwi pierwotnie zamontowanych (dane z posiadanych zdjęć archiwalnych).

Uwaga – drzwi lewostonne otwierane na zewnątrz – zawiasy kryte. Należy zwrócić uwagę na przeszklenie nad skrzydłami – wymiary szklenia / szerokość konstrukcji musi być tożsama ze szkleniem i konstrukcją w skrzydłach drzwiowych. Ostateczny projekt drzwi zostanie zatwierdzony przed zamówieniem przez inwestora. Szerokość przejścia musi być zgodna ze stosownymi warunkami technicznymi w zakresie poruszania się osób niepełnosprawnych.

1.4. Elementy ślusarskie - Wymiana systemu wycieraczek oraz montaż balustrad

Przewiduje się wykonanie systemu wycieraczek w holu szkoły. Wycieraczki typu Polmar należy zaprojektować wg odrębnego postępowania. Na schodach zewnętrznych oraz wewnętrznych holu głównego z uwagi na ich rozpiętość należy przewidzieć wykonanie balustrad ze stali ocynkowanej malowanej proszkowo w kolorach szarości wg wytycznych warunków technicznych w pełnym uzgodnieniu z inwestorem przedsięwzięcia. Przewiduje się wykonanie dwóch pochwytów w przekroju okrągłym o średnicy $\Phi 60\text{mm}$. Wysokości wg rysunku. Balustradę montować do murków pochylni zamkniętych od góry okładziną z materiału tożsamego z okładziną schodów o grubości 6-7cm (zgodnie danymi z części rysunkowej)



1.5. Wykonanie pochylni dla niepełnosprawnych

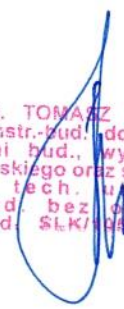
W związku z koniecznością zapewnienia dostępności do budynku szkoły dla osób niepełnosprawnych projektuje się wykonanie pochylni dla niepełnosprawnych w postaci żelbetowej konstrukcji z posadzką brukowaną. Z uwagi na uwarunkowania terenowe ustalono lokalizację pochylni z prawej strony schodów frontowych z udostępnieniem wjazdu przez przyczółek schodowy prawy na poziom spocznika przed drzwiami do budynku szkoły. Lokalizacja pochylni wymusza konieczność zmiany kierunku otwierania drzwi na lewostronne. Konstrukcja żelbetowa przewidziana jest w postaci dwóch murków ze światłem przejścia/przejazdu zgodnym z przepisami. Murki żelbetowe będą zeskosowane równoległe do nachylenia posadzki pochylni. Na licu murków zamontowana zostanie balustrada wykonana jako stalowa ocynkowana, proszkowo malowana w kolorach szarości. Kolor uzgodniony będzie z inwestorem. Zachować wymiary spoczników 150 x 150 zgodnie z rysunkiem nr 1.

1.6. Infrastruktura podziemna

Na trasie przebiegu pochylni w przekroju B istnieje możliwość wystąpienia przebiegającej poprzecznie infrastruktury podziemnej w postaci sieci deszczowej. W takim przypadku założenia przewidują przerwę w ciągłości fundamentów oraz wykonanie dla istniejącej kanalizacji deszczowej przepustu z połówkowych kręgów betonowych. Zaproponowane rozwiązanie pozostanie w pełni zgodne ze stosownymi przepisami, korekta nie będzie miała wpływu na wartość inwestycji.

1.7. Podsumowanie

Wszelkie prace należy wykonywać pod nadzorem osoby posiadającej odpowiednie uprawnienia budowlane. Należy podczas prac zapewnić bezpieczeństwo osobom postronnym. Teren prac na czas remontu powinien być oznakowany i wygrodzony. Wszelkie niejasności wynikające z niniejszej dokumentacji powinny być na bieżąco wyjaśniane z inwestorem przedsięwzięcia.



mgr inż. TOMASZ KUCHARSKI
upr. konstr.-bud. do kierowania
robotami bud., wyk. nadzoru
inwestorskiego oraz sprawowania
kontr. tech. utrzymania
ob. bud. bez ograniczeń
upr. bud. ŚLK/001/QWOK/08

2. CZĘŚĆ RYSUNKOWA

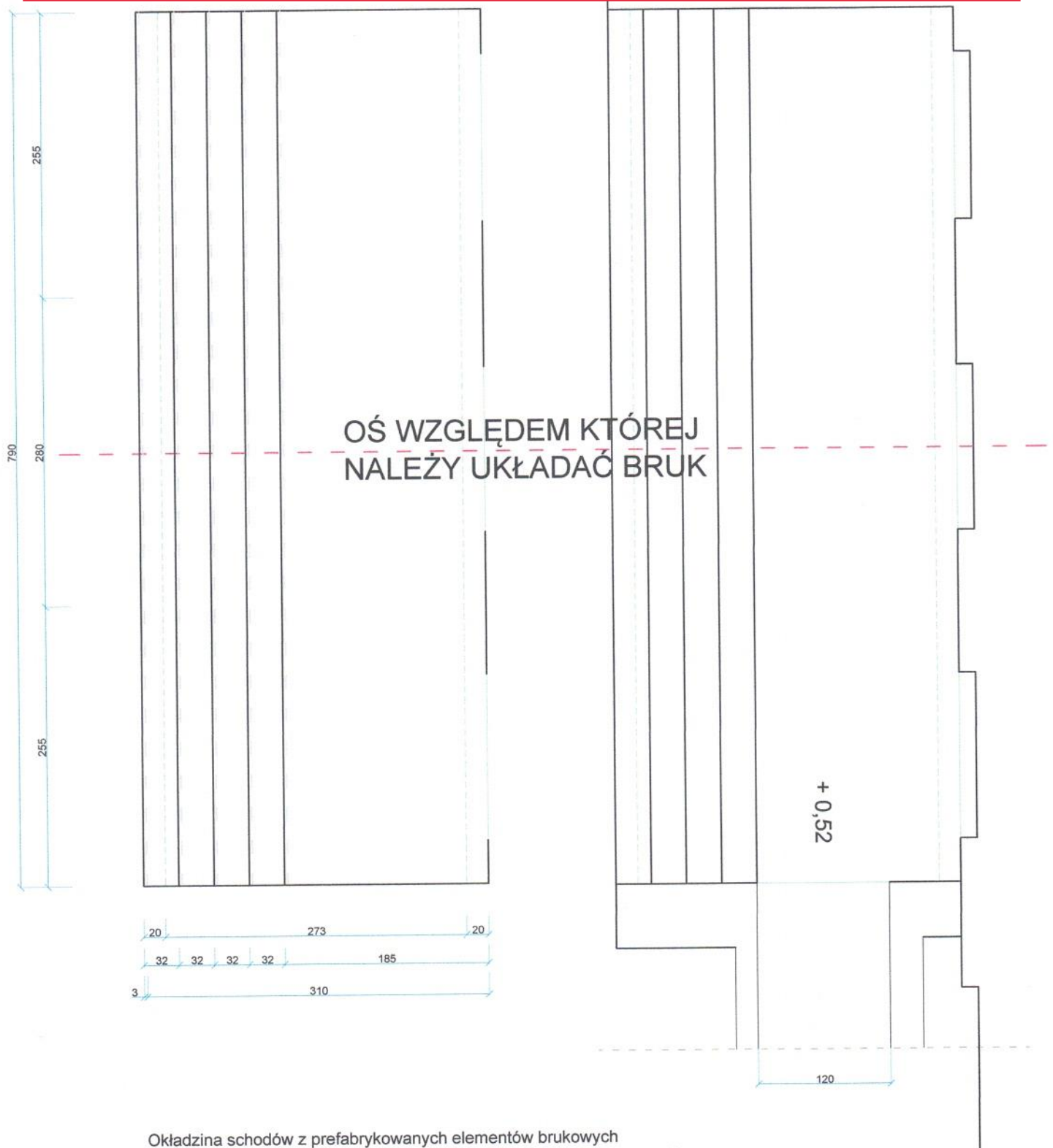
1. Zagospodarowanie terenu
2. Rysunek nr 1 – rzut schodów
3. Rysunek nr 2 – rzut, przekroje schodów
4. Rysunek nr 3 - Rzut, przekrój pochylni
5. Rysunek nr 4 - szczegóły
6. Propozycje rozwiązań okładzin schodowych
7. Propozycje wykonania balustrad
8. Dokumentacja fotograficzna

REMONT SCHODÓW WEJŚCIOWYCH
WRAZ Z WYMIANĄ STOLARKI OTWOROWEJ
ORAZ WYKONANIEM POCHYLNI DLA NIEPEŁNOSPRAWNOŚCI

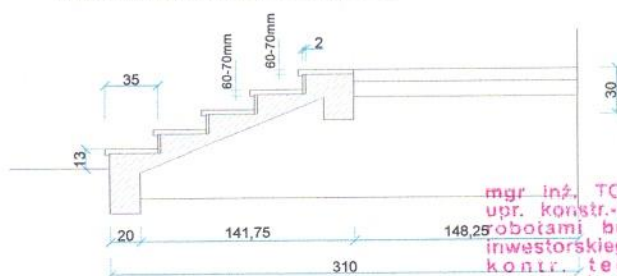
str.-bud. d.
i bud., w
skiego oraz
tech. u
d. bez
d. SLK/10

INWESTYCJA: REMONT SCHODÓW WEJŚCIOWYCH WRAZ Z WYMIANĄ STOLARKI OTWOROWEJ ORAZ WYKONANIEM POCHYLNI DLA NIEPEŁNOSPRAWNYCH	
INWESTOR: ZESPÓŁ SZKÓŁ NR 1, IM. ADAMA MICKIEWICZA W LUBLIŃCU	
TEMAT ROZKURSU: Rzut schodów i pochylni	NR RYSUNKU: 1

Nie dotyczy



Okładzina schodów z prefabrykowanych elementów brukowych lub z granitu płomieniowanego zapewniającego pełną antypoślizgowość
Grubość nakrywy na murkach bocznych pochylni dostosowana do istniejącej grubości nakrywy na murkach bocznych schodów.



INWESTYCJA
REMONT SCHODÓW WEJŚCIOWYCH
WRAZ Z WYMIANĄ STOLARKI OTWOROWEJ
ORAZ WYKONANIEM POCHYLNI DLA NIEPEŁNOSPRAWNYCH

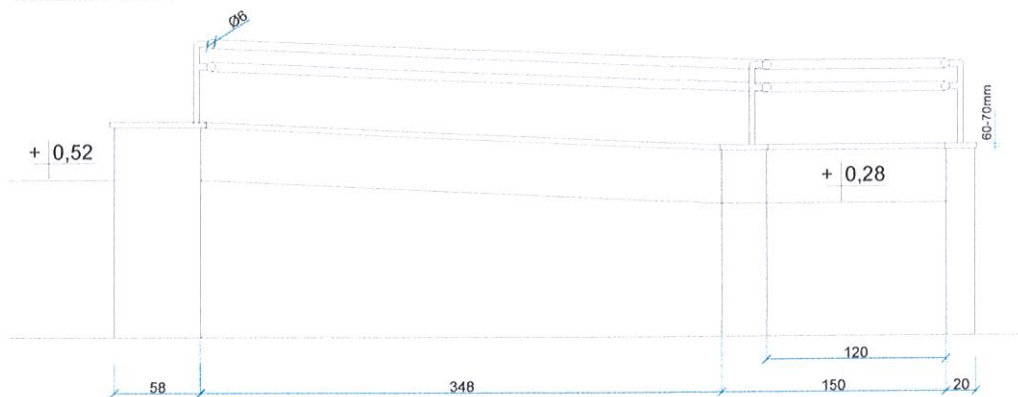
INWESTOR:
ZESPÓŁ SZKÓŁ NR 1, IM. ADAMA MICKIEWICZA W LUBLIŃCU

mgr inż. TOMASZ KUCHARSKI
upr. konstr.-bud. do kierowania
robotami bud., wyk. nadzoru
inwestorskiego oraz sprawowania
kontr. tech. nadzoru
ob. bud. bez ograniczeń
upr. bud. SLK/105/DWOK/05

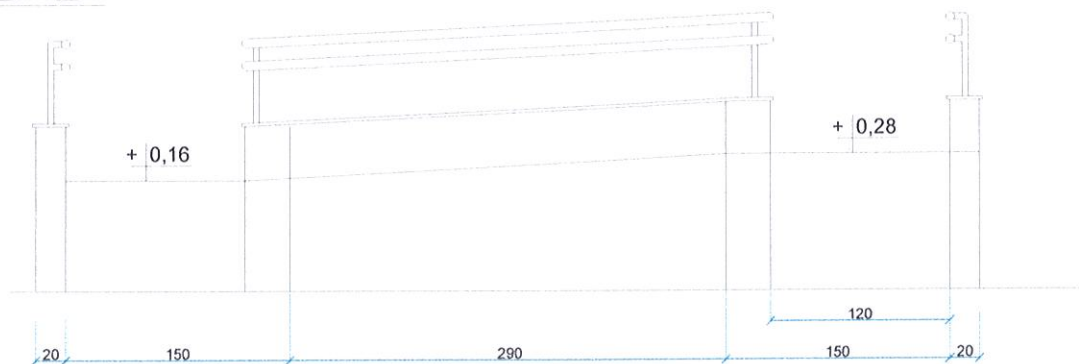
NR RYSUNKU

2

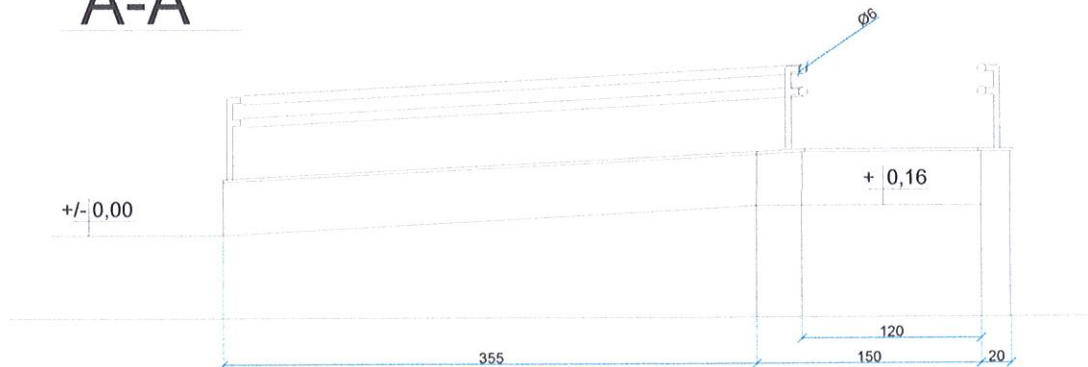
C-C



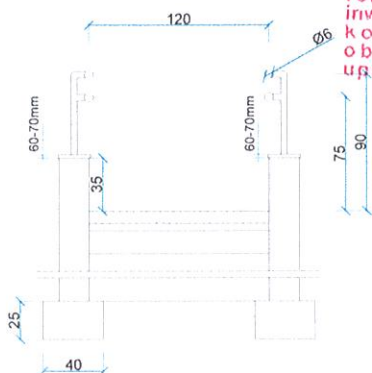
B-B



A-A



D-D



mgr inż. TOMASZ KUCHARSKI
upr. konstr. bud. do kierowania
robotami bud. wyk. nadzoru
inwestorskiego oraz sprawowania
kontr. techn. utrzymania
ob. bud. bez ograniczeń
upr. bud. SŁK/1051/QWOK/05

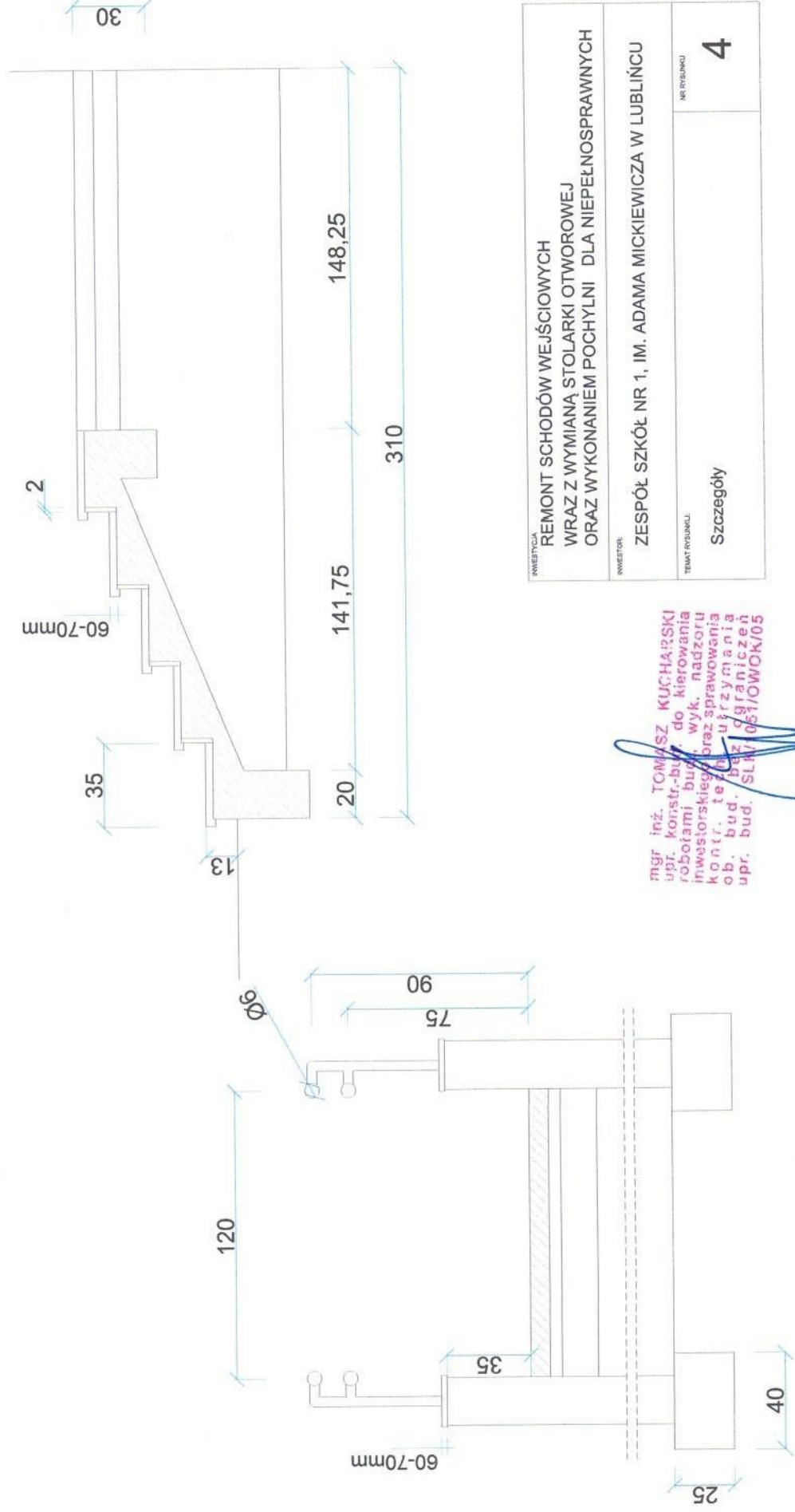
Do projektowania
OPL/1002/PQOK/14

mgr inż. Jacek Zaciara
JPRAWNIENIA BUDOWLANE
BEZ OGRANICZEN
w specjalności
konstrukcyjno-budowlanej,
inżynierii hydrotechnicznej,
inżynierii drogowej

Do kierowania
robotami
OPL/1533/WBD/18
OPL/1179/WBH/15
OPL/1097/QWOK/15

INWESTYCJA REMONT SCHODÓW WEJŚCIOWYCH WRAZ Z WYMIANĄ STOLARKI OTWOROWEJ ORAZ WYKONANIEM POCHYLNI DLA NIEPEŁNOSPRAWNYCH	
INWESTOR ZESPÓŁ SZKÓŁ NR 1, IM. ADAMA MICKIEWICZA W LUBLINCU	
TEMAT RZESZCZU Rozwinięcie balustrad	STRONA 3

Okładzina schodów z betonu architektonicznego lub z granitu
 płomieniowanego zapewniającego pełną antypoślizgowość.
 Grubość nakrywy na murkach bocznych pochylni dostosowana do istniejącej
 grubości nakrywy na murkach bocznych schodów.



mgr inż. TOMASZ KUCHARSKI
 upr. konstr.-bud. do kierowania
 robotami bud. wyk. nadzoru
 inwestorskiego oraz sprawowania
 kontr. techn. i organizm.
 ob. bud. bez ograniczeń
 upr. bud. SLN/051/OWOK/05

INWESTYCJA REMONT SCHODÓW WEJŚCIOWYCH WRAZ Z WYMIANĄ STOLARKI OTWOROWEJ ORAZ WYKONANIEM POCHYLNI DLA NIEPEŁNOSPRAWNYCH	
INWESTOR ZESPÓŁ SZKÓŁ NR 1, IM. ADAMA MICKIEWICZA W LUBLINCU	
TEMAT RYSUNKU Szczegóły	4

PRZYSTOSOWANIE BUDYNKU LECUM NA POTRZEBY
OSÓB NIEPEŁNOSPRAWNYCH
PROJEKT ZAGOSPODAROWANIA TERENU

94/344

254.74
253.32

mgr inż. TOMASZ KUCHARSKI
upr. konstr.-bud. i kierowania
robotami bud. wyk. nadzoru
inwestorskiego oraz sprawowania
kontr. techn. i kosztowa
ob. bud. bez ograniczeń
upr. bud. śluzowe/OWOK/05

Do projektowania
OPL/1002/P00K/14

mgr inż. Jacek Zaciura
UPRAWNIENIA BUDOWLANE
BEZ OGRANICZEN
w specjalności
konstrukcyjno-budowlanej,
inżynierii hydrotechnicznej,
inżynierii drogowej

Do kierowania
robotami
OPL/1533/WB0/18
OPL/1179/WBH/15
OPL/1097/OWOK/15

Przepust z półkowych kręgów bet.

Przebudowa kd /PRZEPUST/

Pochylnia dla niepełnosprawnych

Dobudowa chodnika 4,30m²

Przebudowa schodów frontowych

Przebudowa drzwi na lewostronne

Przebudowa schodów tylnych

640.00

Kd 160

Kd 160

WA 100

254.82
253.57

254.90

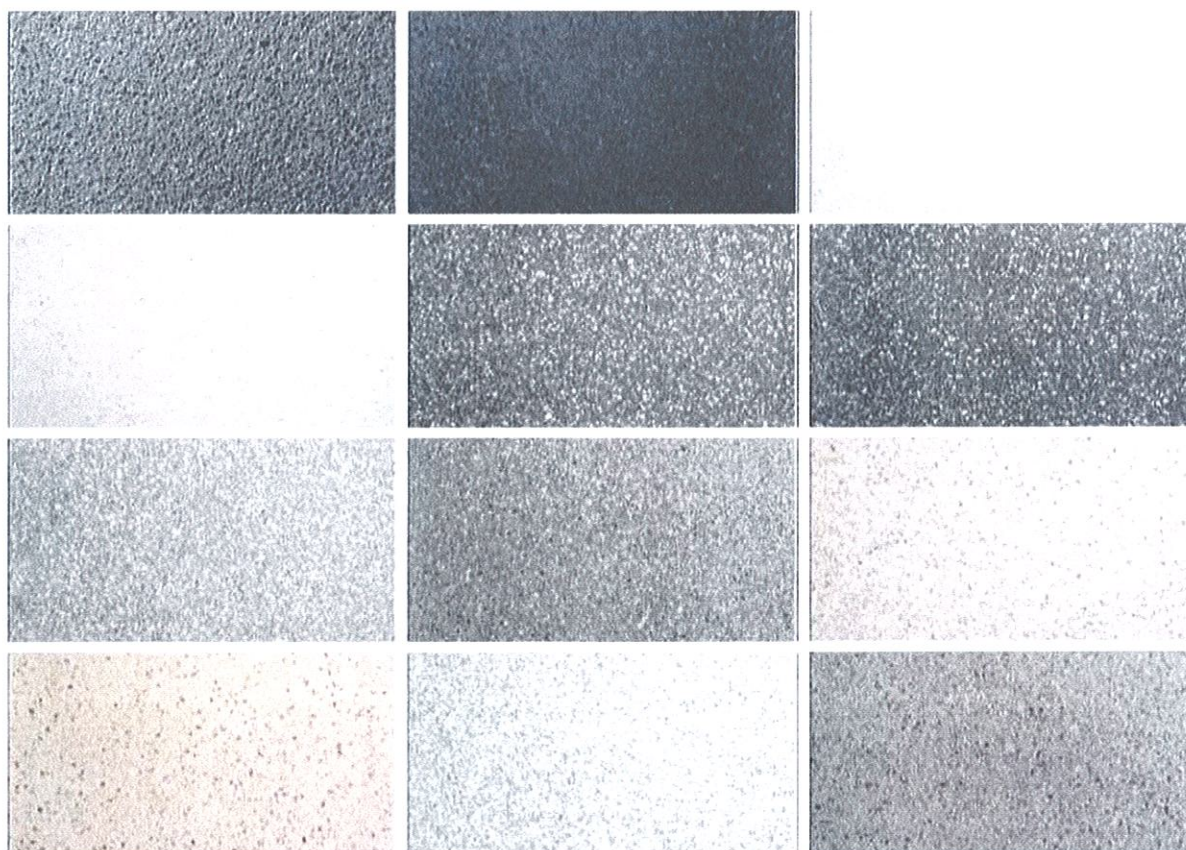
254.82
254.89

254.82
254.89

Nie dotyczy

Propozycje rozwiązań okładzin schodowych

Okładzina kątowa typu POZBRUK



OKŁADZINA BETONOWA – BETON ARCHITEKTONICZNY

Płyta tarasowa z noskiem 60x60x5 cm Beton Szary Antracyt Białý



Wysyłka w: 3 - 4 tygodnie
Dostawa: 220,00 zł - Kurier ⓘ

[sprawdź formy dostawy](#)

Cena: **158,87 zł**

* Dostępne kolory:



* Wysokość noska maks 20 cm:

1 szt.

[do koszyka](#)

* - Pole wymagane

Producent: SLABB

[✉ zapytaj o produkt](#)

Dane techniczne

Długość:	60 [cm]
Szerokość:	60 [cm]
Grubość:	50 [mm] + maksymalny nosek do 20 cm
Rodzaj materiału:	beton architektoniczny
Powierzchnia:	beton
Gatunek:	I
Zastosowanie:	tarasy wentylowane

OKŁADZINA GRANITOWA

STOPIEŃ + PODSTOPIEŃ GRANITOWY G603 100X35X2 / 100X15X2 KAMIEŃ NATURALNY - MARKA WŁASNA



Dostępność: duża ilość
Wysyłka w: 24 godziny

Cena: **179,00 zł**

zawiera 23% VAT bez kosztów dostawy

1 szt.

[DO KOSZYKA](#)

[dodaj do przechowalni](#)

Ocena: ★ ★ ★ ★ ★

[✉ negocjuj cenę](#)

Producent:

[♥ poleć znajomemu](#)

stone TILES
hurtownia kamienia

Kod produktu: F242-

960CF_20210917101015

[Propozycje wykonania balustrad](#)



Zdjęcie obrazuje pożądany efekt do uzyskania na elemencie będącym przedmiotem niniejszego opracowania. Wysokość murku pochylni powinna być tożsama na całej jej długości z relacją pomiędzy spocznikiem wejściowym, a przyczółkiem bocznym prawym schodów głównych.

Nie dotyczy

Dokumentacja fotograficzna

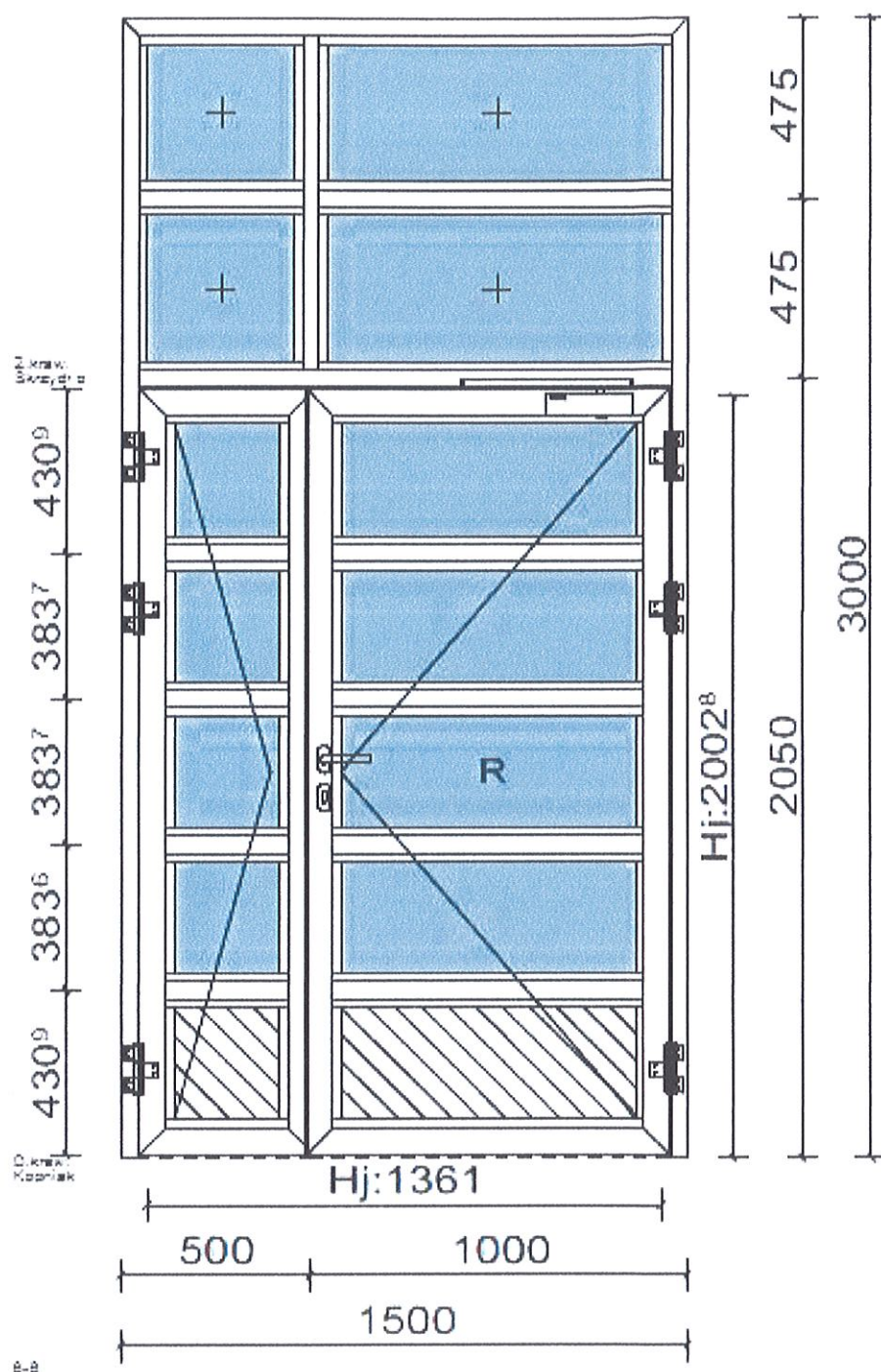
Stan istniejący



Nie dotyczy

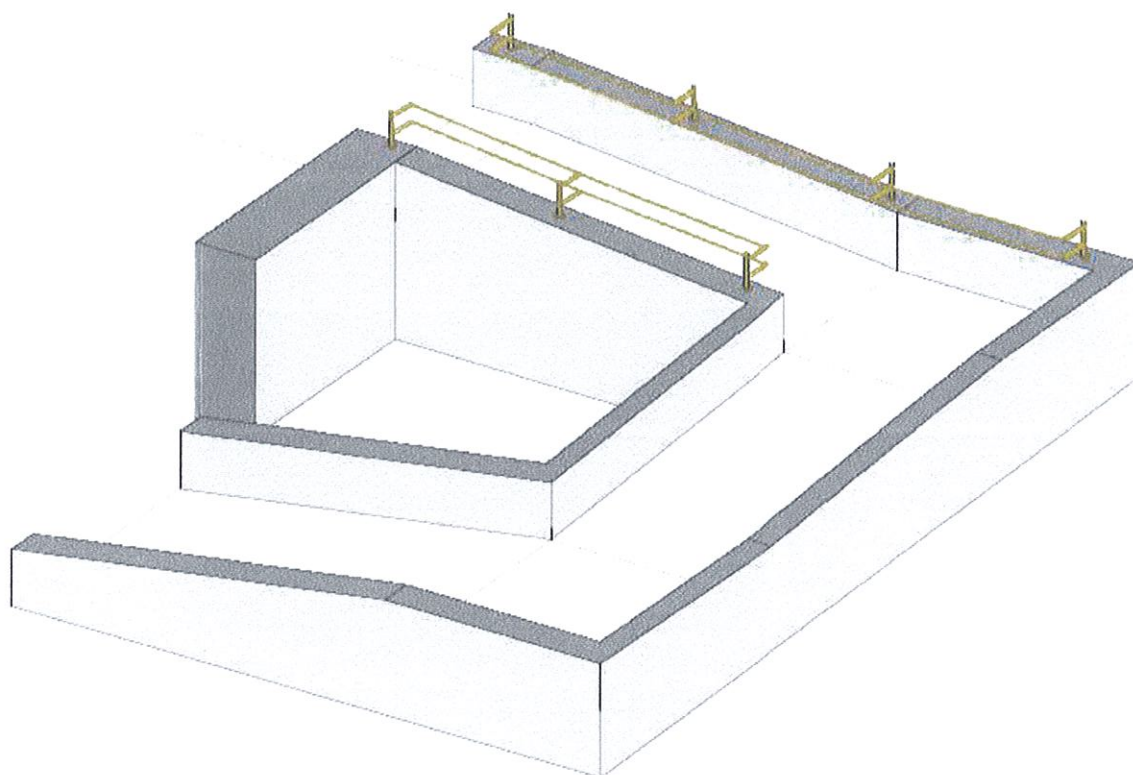


Nie dotyczy



Uwaga – drzwi lewostonne otwierane na zewnątrz – zawiasy kryte. Należy zwrócić uwagę na przeszklenie nad skrzydłami – wymiary szklenia / szerokość konstrukcji musi być tożsama ze szkleniem i konstrukcją w skrzydłach drzwiowych. Ostateczny projekt drzwi zostanie zatwierdzony przed zamówieniem przez inwestora. Szerokość przejścia musi być zgodna ze stosownymi warunkami technicznymi w zakresie poruszania się osób niepełnosprawnych.

Schemat pochylni



(ujęcie schematyczne nie obrazuje w pełni efektu docelowego)